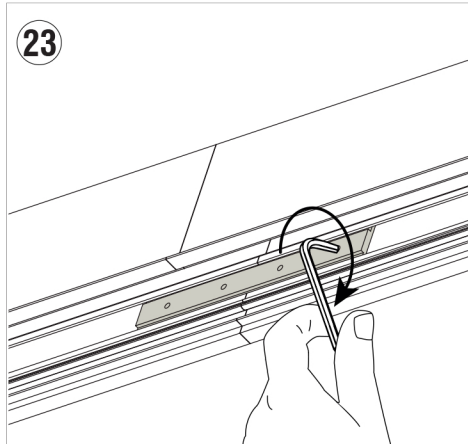
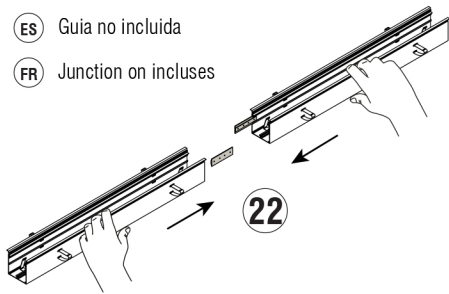


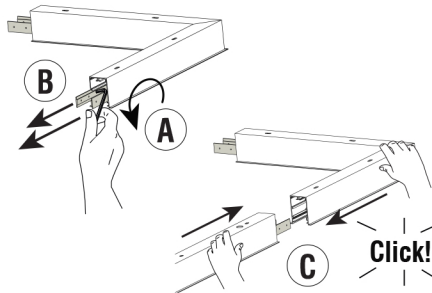
- PT** Guia não incluído
- EN** Guide not included
- ES** Guia no incluida
- FR** Junction on includes



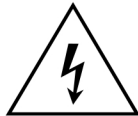
24

repetir os passos 11 a 21 Individual
 repeat the steps 11 to 21 Individual
 repetir las etapas 11 à 21 Individual
 répétez les étapes 11 a 21 Individuel

- PT** Mudanças de direcção com canto a 90° usar guia de canto
- EN** Direction changes with 90° junction use corner guide (coupler)
- ES** Cambios de dirección con unión 90° usar guía de canto (conexión)
- FR** Changements de direction avec union 90° l'utilisation guide d'angle (jonction)



- PT** A fonte luminosa contida nesta luminária deve ser substituída pelo fabricante, pelo seu serviço de manutenção ou por técnicos com qualificação equivalente.
- EN** The light source in this luminaire must be replaced by the manufacturer, its maintenance service or a similarly qualified technician.
- ES** La fuente de luz de esta luminaria solo la puede reemplazar el fabricante, su servicio de mantenimiento o por personal técnico con cualificación equivalente.
- FR** La source lumineuse contenue dans ce luminaire doit uniquement être remplacée par le fabricant, son service ou par des techniciens possédant des qualifications similaires.
- DE** Die Lichtquelle dieser Leuchte darf nur vom Hersteller oder einem von ihm beauftragten Servicetechniker oder einer vergleichbar qualifizierten Person ersetzt werden.
- PT** Perigo! Risco de choque elétrico
- EN** Danger! Electric shock hazard
- ES** ¡Peligro! Riesgo de descarga eléctrica
- FR** Danger! Risque d'électrocution
- DE** Vorsicht! Gefahr eines elektrischen Schlagess!

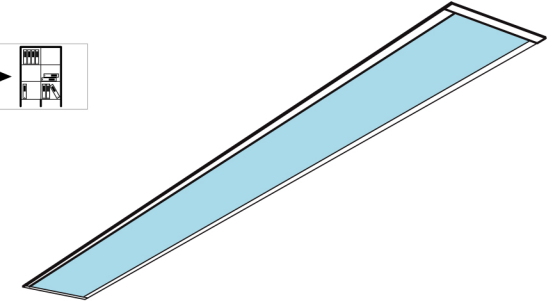


- PT** São rejeitadas todas as responsabilidades por defeito ou danos provocados por montagem incorrecta da luminária; uso de lâmpadas não indicadas; incorrecta alimentação e agentes externos.
- EN** All liability for defects or damages caused by improper luminaire mounting; use of lamps not listed; incorrect feeding and external agents shall be rejected.
- ES** Son rechazadas todas las responsabilidades por defectos o daños causados por la incorrecta instalación de la luminaria; el uso de lámparas no indicadas en la lista; alimentación incorrecta y agentes externos.
- FR** Sont refusés toutes les responsabilités pour les défauts ou dommages causés par la incorrecte installation du luminaire; l'utilisation de lampes pas indiqués; alimentation incorrecte et agents extérieurs.

SPEAR

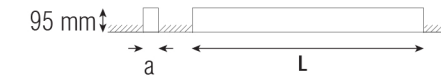
Lighting

GOLF 95 RECESSED LED

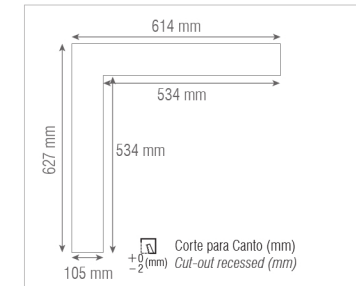


Dimensões corte em mm . Dimensions cut-out in mm
 Dimensiones corte en mm . Dimensiones de découpe en mm

W	a	c
36W	105	845 C1
48W	105	1126 C2
60W	105	1407 C3
96W	105	2250 C4
120W	105	2812 C5



$$L_{\pm 2} \text{ mm} = \boxed{}_{C1} + \boxed{}_{C2} + \boxed{}_{C3} + \dots + \boxed{}_{Cn} + 10 \text{ mm}$$



www.spearlighting.com | info@spearlighting.com

